

FS721M系列

大尺寸 高效率

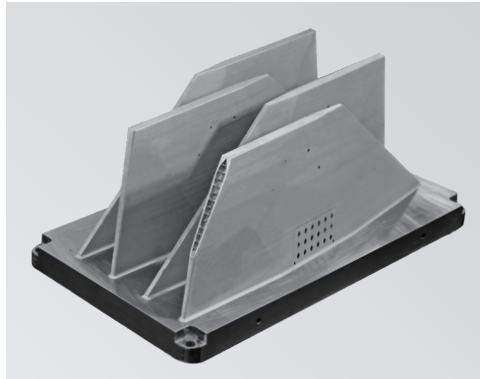
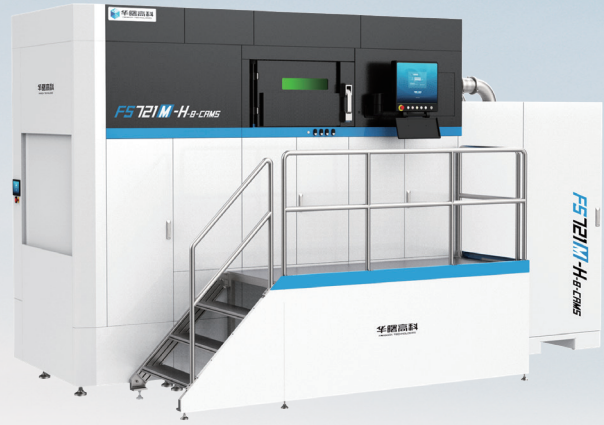
- FS721M-H-8-CAMS高缸版拥有712mm×412mm×650mm成形尺寸，标配8激光，满足批量生产用户对于打印效率和产能的核心需求。
- FS721M-H-8-CAMS选配光束整形技术，成形效率成倍提升。
- 通过智能切片算法及优异的风场设计，多激光协同扫描，确保成形质量。
- 标配长效循环过滤系统，长效打印。

高效安全 低使用成本

- FS721M系列配备惰性气体保护下的高效粉末处理系统和循环过滤系统，在提高粉末利用率和生产安全性的同时有效降低使用成本。

开源系统 质量可追溯

- 华曙高科的所有设备均采用具有自主知识产权的全套3D打印操作系统。成形全过程质量可追溯，同时用户可自主调节成形参数，灵活选择华曙高性能材料或第三方材料，以达到最佳的打印效果。



样品名称：轻量化翼舵
打印设备：FS721M
打印材料：IN718

轻量化翼舵尺寸为665×55×252mm，采用点阵、蜂窝、栅格骨架蒙皮一体化，内部点阵填充，产品减重60%。同时，缩短加工周期，降低成本，综合性能提高20%。

技术参数

	FS721M-8-CAMS	FS721M-H-8-CAMS
外形尺寸 (L×W×H) (不含顶部粉罐等部件)	5700mm×1550mm ×2500mm	5300mm×3320mm ×3100mm
成形尺寸¹ (L×W×H) (含成形基板厚度)	712mm×412mm ×390mm	712mm×412mm ×650mm
设备净重	约 4500kg	约 8500kg
铺粉层厚²	0.02 - 0.1mm 可调	0.02 - 0.2mm 可调
扫描速度	最高达 10m/s	
激光系统	光纤激光器，500W / 1000W×8	
振镜扫描系统	定焦	
惰性气体消耗 (打印过程)	6 - 8 L / min (氮气/氩气)	
粉末处理系统	惰性气体保护下全流程粉末处理系统	
操作系统	64 位 Windows10	
数据处理及系统控制软件	BuildStar, MakeStar®	
软件功能	开源参数调节，可实时修改建造参数，三维可视化，诊断功能，支撑添加功能	
数据格式	STL	
电源要求	380V±10%，3~/N/PE，50Hz，60A/80A	
运行环境温度	22-28°C	
成形材料	不锈钢、铝合金、钛合金等	

¹ 实际成形体积与材料、工件等要素相关。

² 光束整形技术可搭配更大层厚，具体信息请咨询客户经理。